

ULTRA  WATT®

— THE CREATIVE CORNER —

Notice de montage

# ULTRA WATT830

**LA** solution complète,  
performante et Plug&Play  
pour tous types de sols

COUVRE  
**30%**  
DU BESOIN  
ÉLECTRIQUE  
D'UN FOYER MOYEN



# COMPOSITION DES CARTONS

- Le corps de lestage
- 2 cornières en aluminium composite
- 4 demi-rails avec bouchons
- 2 sabots 143°
- 4 étriers simples
- 2 étriers doubles
- 2 éclisses de jonction

Carton  
1/3



Suivi en temps réel  
de la production  
et des économies



Vidéo explicative produit :



Carton  
2/3

- Panneau photovoltaïque



Carton  
3/3

- Panneau photovoltaïque

Carton  
1/3



- Onduleur double
- Bouchon
- Prise connectée
- Mise à la terre 6mm<sup>2</sup>
- 2 clés de 13
- Rallonge de 5m prémontée

## LES DÉTAILS QUI CHANGENT TOUT

- Support de lestage en aluminium composite pré-usiné pliable à la main sans outils
- Puzzle d'aide au maintien en place (1)
- Pré-perçage de tous les points de fixation et boulonnage simple avec les clés de 13 fournies
- Fixation des panneaux au support de lestage sans utilisation d'étriers. Panneaux maintenu sur le support le temps du boulonnage grâce à l'équerre de maintien (2)
- Onduleur double haut rendement avec une puissance de sortie de 800 VA
- Branchements des panneaux facilités avec connectiques sans outils

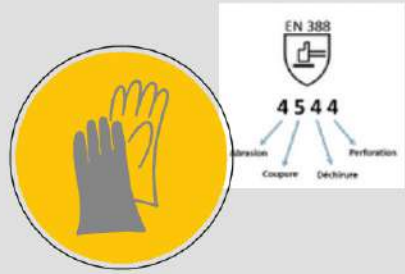
 Temps de montage  
**20 min**



ULTRA **W**ATT®

— THE CREATIVE CORNER —

# Conseils avant de démarrer :



**Portez des gants**  
anti-coupures



**Soyez à deux**  
pour le montage



**Lestez le support avant de mettre en place les modules photovoltaïques .**

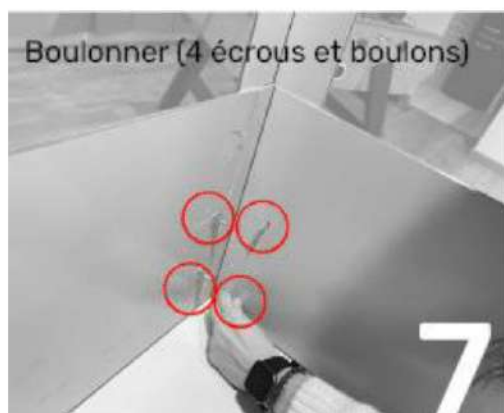
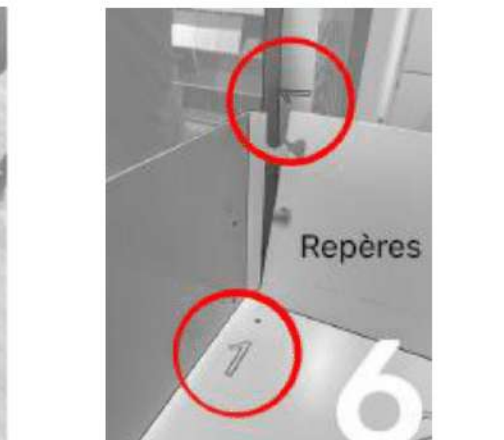
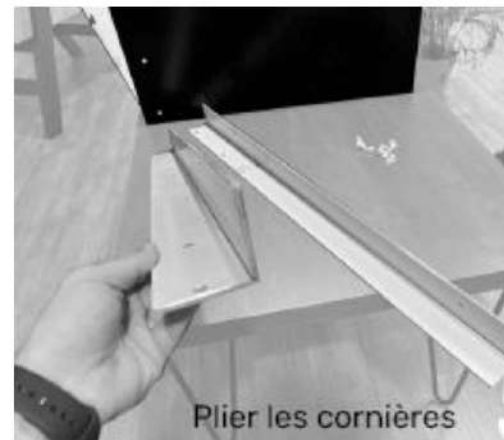
Volume du bac : **126L**  
Lestage maximum : **182Kg**

En cas de site exposé à des vents arrière, il conviendra de fixer au sol le support à l'aide de fixations adaptées dans le fond du caisson.

**Exemple de lestages possibles : Volumétrie caisson : 0,12 m<sup>3</sup>**

- Dalle béton : 400 x 400 x 35 mm (12,8kg)  
Possibilité de poser 20 dalles par caisson, soit 256kg/caisson.
- Sable sec : 1 m<sup>3</sup> de sable sec = 1800kg  
Possibilité d'insérer 126L de sable par caisson, soit 226kg/caisson.
- Gravier maçonnerie 4/20 : 1450kg/m<sup>3</sup>  
Possibilité de remplir les caissons avec 182kg de graviers.

## 1) Montage du bac de lestage :



### Outils fournis :



Clé BTR 6



Boulons & écrous x 50



Clé de 13 x 2

### Conseils lestage :

Abaque ULTRAGROUND  
poids lestage caisson 2 modules (hors modules et système)  
Coeff de sécurité 1,1

Angle	Zone de vent 1	Zone de vent 2	Zone de vent 3	Zone de vent 4
7,2°	0	0	0	0
15°	0	0	10	21
20°	8	21	35	50
25°	27	43	61	81
30°	47	68	90	114
38°	85	113	143	176

## 2) Montage des éclisses avant & arrière



Positionnez l'éclisse avant à l'extérieur du bac. Serrez (4 écrous & boulons)



Positionnez l'éclisse arrière à l'intérieur du bac. Serrez (4 écrous & boulons)

## 3) Montage des rails :

Fixer les deux parties du rail à l'aide de l'éclisse de jonction. Bien pousser jusqu'à la butée.

Insérer les étriers dans les rails.

Insérer les 4 boulons à tête marteau dans les éclisses centrales, puis les insérer dans les rails et enfin, les serrer au maximum.



Placez l'éclisse de jonction sur un demi-rail jusqu'à la butée



Placez le 2ème rail sur l'éclisse (ne pas tenir compte du jeu)



Insérez les vis marteau dans l'éclisse



Insérez les vis marteau dans les rails et boulonnez (veillez à ce que les vis marteau soient bien fixées sur les rails)



Placez les étriers doubles au centre des rails



Placez les étriers simples aux extrémités de chaque rail

Pour plus de simplicité, posez un panneau après avoir placé les étriers doubles et serrez le temps de placer l'étrier simple et l'autre panneau

Pour ces étapes, vous aurez besoin :



• Clé de 13 (Fournis)



• Boulons & écrous (Fournis)



• Clé BTR 6



Attention au sens des pièces



Voici le sens des rails



Pour rappel :



Soyez à deux pour le montage



Portez des gants anti-coupures

#### 4) Installation des modules photovoltaïques :

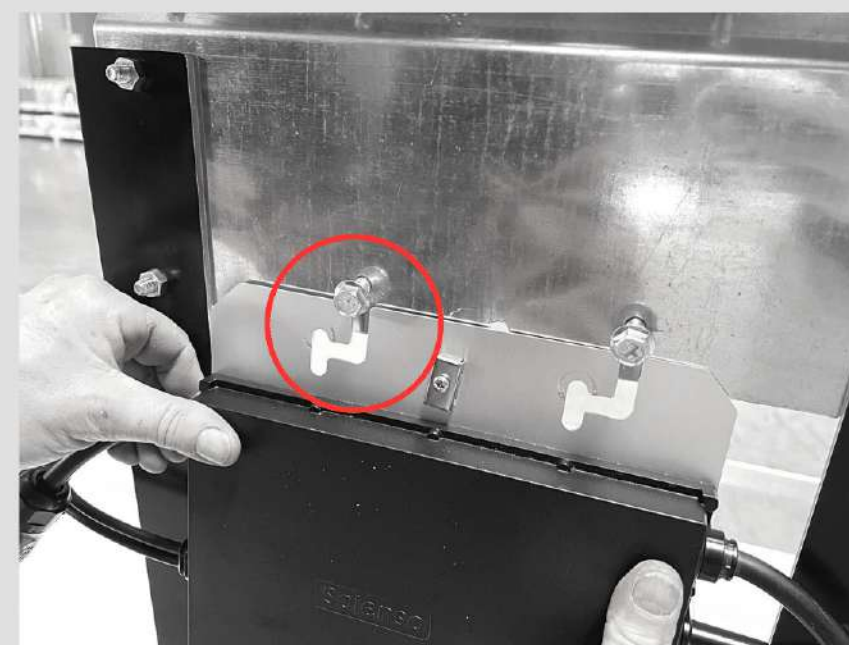
Déposer les panneaux sur les rails, en faisant attention à les centrer verticalement et horizontalement.



Astuce : Fixer l'intérieur du panneau au centre, puis ensuite serrer les étriers pour garantir le maintien des panneaux

#### 5) Installation du micro-onduleur sur l'éclisse arrière :

Astuce : installez deux écrous et boulons sans serrer pour pouvoir faire glisser et maintenir le micro-onduleur pour ensuite le serrer.



#### 6) Branchement des panneaux sur le micro-onduleur :

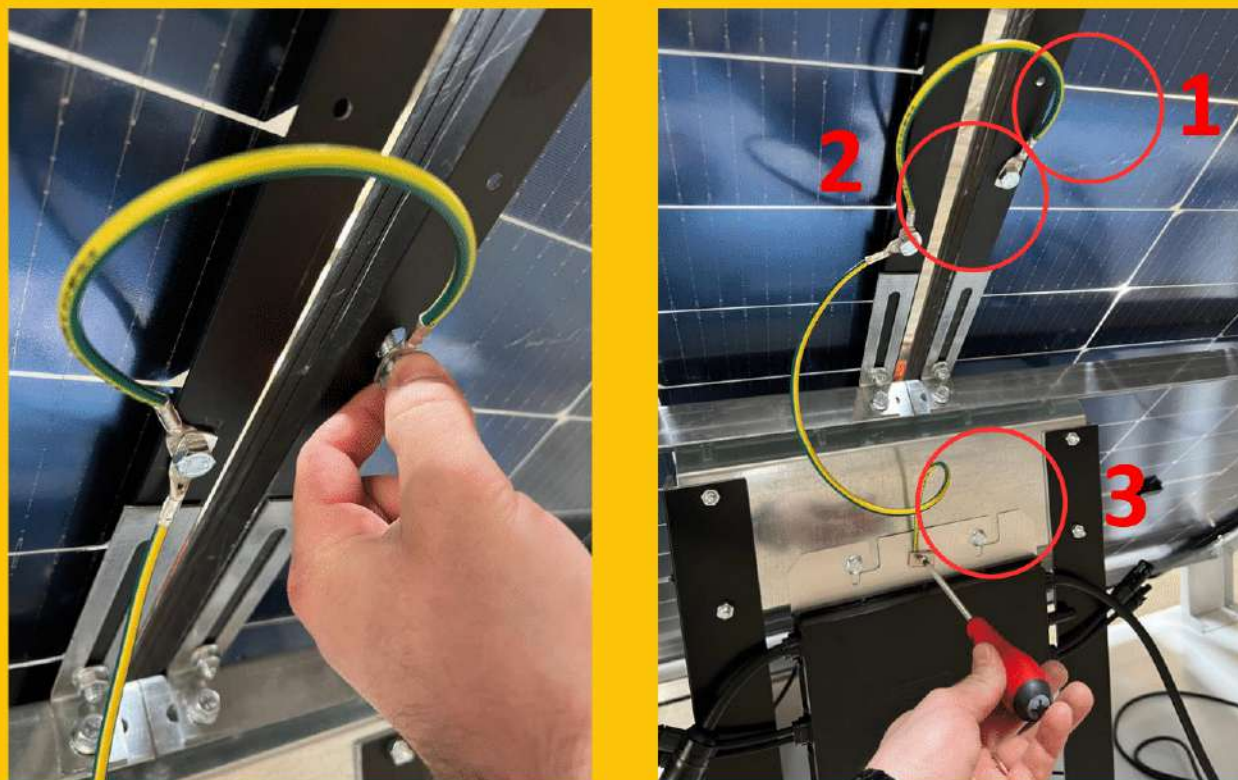


#### 7) Branchement de la rallonge :

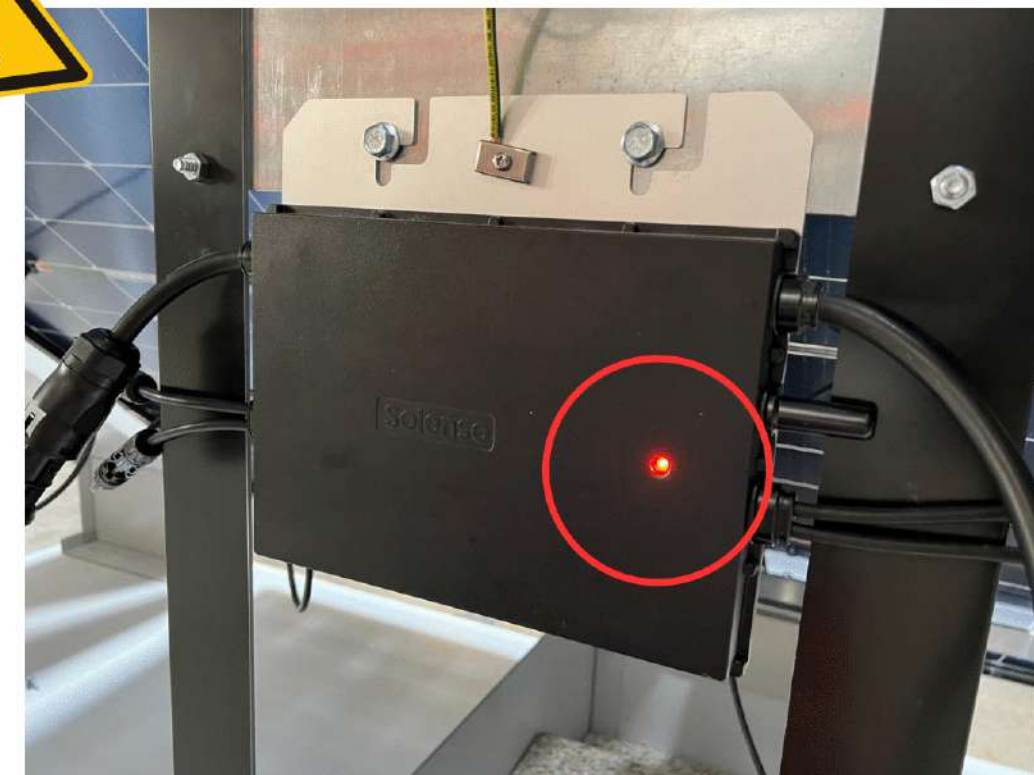
Regardez le détrompeur plastique et enfoncez.



## 8) Raccordement du câble de terre sur les panneaux & le micro-onduleur :



Installez et clipsez le bouchon à l'extrémité gauche du micro-onduleur. Si vous souhaitez ajouter un kit, il sera raccordé à la place du bouchon.



### Astuce :

Pour optimiser la consommation de L'énergie que vous allez produire, Pensez à adapter votre consommation.

- Réglez la pompe de votre piscine de 8h30 à 18h30,
- Ajoutez une horloge à votre ballon d'eau chaude pour une utilisation de 10h à 17h,
- Programmez vos machines en journée.

Si tout est bien raccordé, un voyant rouge clignote, il ne vous reste plus qu'à effectuer l'étape n°10, le voyant clignotera en vert peu de temps après le raccordement sur votre réseau électrique.

## 9) Branchement de la rallonge sur le réseau

via la prise WIFI :



Prise Wifi Domotique IP44

• Mesurez la consommation énergétique de l'appareil qui est branché

Afin d'utiliser au mieux votre nouveau produit, veuillez lire attentivement ce mode d'emploi et respecter les consignes et astuces suivantes.

Téléchargez l'application :



# ULTRAWATT®

ULTRAÇADE Industries, labellisée Solar Impulse Efficient Solution.

